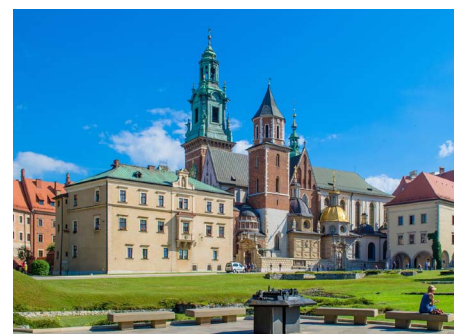


## Jakie to miasto?

Jak dobrze znacie polskie miasta? Dzisiaj przygotowaliśmy dla was quiz, w którym możecie **sprawdzić** swoją **wiedzę**. Odpowiedzi do quizu **znajdziecie** w pliku PDF **załączonym** do tego podkastu. Zapraszamy do zabawy!



1. W 2016 (dwa tysiące szesnastym) roku to miasto było Europejską Stolicą Kultury. Możecie tu zobaczyć **między innymi** jeden z największych rynków w Polsce, oceanarium z fauną Afryki (Afrykarium), oryginalny budynek Hali Stulecia oraz Panoramę Raclawicką – monumentalny obraz o **długości** 114 (stu czternastu) metrów. Jak nazywa się to miasto?
2. To miasto leży na południowym wschodzie Polski. **Powstało** z prywatnej inicjatywy Jana Zamoyskiego i miało być miastem idealnym. Jego rynek jest **wspaniałym** przykładem architektury renesansu w Polsce. Jak nazywa się to miasto?
3. To miasto było **niemal całkowicie zniszczone** w czasie drugiej **wojny** światowej. Dziś każdy znajdzie tu coś dla siebie: ciekawe muzea (między innymi Muzeum Żydów Polskich POLIN, Muzeum Fryderyka Chopina, Centrum Nauki Kopernik), parki (między innymi Łazienki Królewskie) i wiele innych atrakcji. **Obowiązkową pamiątką** z podróży jest zdjęcie **na tle** Pałacu Kultury i Nauki. Jak nazywa się to miasto?
4. To fascynujące miasto od wielu lat **przyciąga** turystów z całego świata. Swoją **młodość** spędził tu papież Jan Paweł II. Warto zobaczyć na przykład Stare Miasto z Sukiennicami i Kościołem Mariackim, **wzgórze Wawel** oraz **żydowską dzielnicę** Kazimierz. W tym mieście jest ponad 120 (sto dwadzieścia) kościołów! Jak nazywa się to miasto?
5. To miasto **leży** nad Bałtykiem. Razem z Gdynią i Sopotem **tworzy** Trójmiasto. Znajdują się tutaj takie atrakcje jak Europejskie Centrum Solidarności czy Muzeum **Bursztynu**. Jak nazywa się to miasto?
6. To miasto leży nad Wisłą. Urodził się w nim Mikołaj Kopernik, znany polski astronom. Można tutaj spacerować **wśród** pięknych gotyckich **kamienic**, a na deser obowiązkowo trzeba zjeść **stynne pierniki**. Jak nazywa się to miasto?
7. To stolica Wielkopolski. Najstojniejszym budynkiem w tym mieście jest Ratusz z **koziółkami** na **wieży**. W tym mieście **odbywa się** Festival Malta z **bogatym** programem sztuk teatralnych, koncertów, seansów filmowych, **wykładów**, spotkań i innych atrakcji. Jak nazywa się to miasto?
8. To miasto leży bardzo blisko Bieszczad – na południowym wschodzie Polski. Warto tu zobaczyć **Podziemną Trasę** Turystyczną, która ma długość prawie 400 (czterystu) metrów. Jak nazywa się to miasto?
9. To miasto **kojarzy się** głównie z **przemysłem**, który **rozwijał się** tu w XIX (dziewiętnastym) wieku. **Śladem** tej przeszłości są **liczne** fabryki. Jedna z nich została **przekształcona** w centrum handlowe – popularną Manufakturę. W tym mieście znajduje się też znana szkoła filmowa, w której studiuje wielu obcokrajowców. Jak nazywa się to miasto?
10. W tym mieście znajduje się najbardziej znane polskie **sanktuarium maryjne** – Jasna Góra. Co roku tysiące Polaków **wyruszają** na piesze **pielgrzymki** do tego sanktuarium. Najdłuższa z nich wyrusza z Kaszub na północy Polski, a jej trasa ma ponad 600 (sześćset) kilometrów! Jak nazywa się to miasto?



## Słownictwo:

**sprawdzać / sprawdzić** – zweryfikować

**wiedza** – to, co wiemy na jakiś temat, znajomość tematu

**znajdować / znaleźć** – dostać to, czego szukaliśmy

**załączony** – dodany

**między innymi** – oprócz innych rzeczy, innych informacji

**długość** – informacja, ile coś ma centymetrów, metrów lub kilometrów

**powstawać / powstać** – zostać zrobionym, stworzonym

**wspaniały** – wyjątkowy, niezwykły

**niemal całkowicie** – prawie w stu procentach

**zniszczony** – zdewastowany

**wojna** – konflikt, w czasie którego np. dwa państwa ze sobą walczą

**obowiązkowy** – konieczny, tutaj: sugerowany

**pamiątka** – coś, co przypomina nam o czymś, np. pamiątka z podróży

**na tle** – gdy np. robimy zdjęcie na tle gór, to znaczy, że góry są z tyłu, są panoramą

**przyciągać / przyciągnąć** – gdy coś przyciąga, to znaczy, że jest atrakcyjne i ludzie chcą to zobaczyć

**młodość** – czas, kiedy jesteśmy młodzi

**wzgórze** – nieduża góra

**żydowski** – związany z Żydami, ang. **Jewish**

**dzielnica** – część administracyjna miasta

**leżeć** – tutaj: być usytuowanym, zlokalizowanym

**tworzyć / stworzyć** – tutaj: być elementem, częścią

**wśród** – między, w grupie

**kamienica** – stary budynek z mieszkaniami

**słynny** – bardzo znany, popularny

**piernik** – aromatyczne ciasto lub ciastko z dodatkiem miodu i przypraw, ang. **gingerbread**

**kozyłki** – małe kozły, rodzaj zwierząt, ang. **goats**

**wieża** – wysoka, wąska budowla, np. część zamku lub kościoła

**odbywać się / odbyć się** – mieć miejsce

**bogaty** – tutaj: pełen atrakcji

**wykład** – spotkanie ze słuchaczami, podczas którego ktoś przekazuje im wiedzę

**podziemny** – taki, który jest pod ziemią

**trasa** – konkretna droga, np. dla turystów

**kojarzyć się / skojarzyć się** – gdy coś przypomina coś innego

**przemysł** – masowe produkowanie rzeczy, np. przemysł papierniczy to produkcja papieru, ang. **industry**

**rozwijać się / rozwinać się** – być coraz lepszym, osiągać wyższy poziom

**ślad** – coś, co zostało po czymś

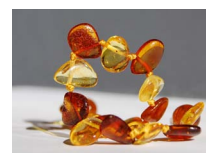
**liczny** – taki, którego jest dużo

**przekształcony** – zmodyfikowany, przerobiony

**sanktuarium maryjne** – miejsce kultu religijnego poświęcone Maryi

**wyruszać / wyruszyć** – zacząć podróż

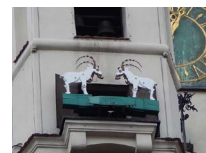
**pielgrzymka** – religijna podróż do miejsca kultu



bursztyn



pierniki

kozyłki  
w Poznaniu



## Odpowiedzi do zagadek

1. Wrocław, 2. Zamość, 3. Warszawa, 4. Kraków, 5. Gdańsk, 6. Toruń, 7. Poznań, 8. Rzeszów, 9. Łódź, 10. Częstochowa

## Ćwiczenia

1 Proszę napisać formy mianownika liczby mnogiej.

1. rynek - .....
2. budynek - .....
3. miasto - .....
4. kamienica - .....
5. sanktuarium - .....
6. dzielnica - .....
7. muzeum - .....
8. atrakcja turystyczna - .....
9. szkoła filmowa - .....
10. centrum handlowe - .....

2 Proszę utworzyć formy miejscownika.

1. Kaszuby to region, który leży na ..... (północ) Polski.
2. Chcielibyśmy kupić dom na ..... (południe) Polski.
3. Moi dziadkowie mieszkali na ..... (wschód) kraju.
4. Świnoujście leży na ..... (północny zachód) Polski.
5. Podkarpacie leży na ..... (południowy wschód) Polski.



# Jakie to miasto?

## Odpowiedzi do ćwiczeń

1. rynki, 2. budynki, 3. miasta, 4. kamienice, 5. sanktuaria, 6. dzielnice, 7. muzea, 8. atrakcje turystyczne, 9. szkoły filmowe, 10. centra handlowe
2. 1. północy, 2. południu, 3. wschodzie, 4. północnym zachodzie, 5. południowym wschodzie